



## 후지필름 XQ2 제품 사양

모델명	후지필름 XQ2
주요 센소	1,200만 화소
이미지 센서	필름 시뮬레이션 브리케팅 (3가지 유형의 필름 시뮬레이션 선택 가능) 다이나믹 레인지 브리케팅 100% / 200% / 400%
자질 제제	ISO 감도 브리케팅: ±1/3EV, ±2/3EV, ±1EV 싱글 AF / 연속 AF / MF
파일 형식	이미지 형식: JPEG (Exif 버전 2.3**), RAW (RAF 형식, RAW+JPEG (카메라 파일 시스템에 대한 설계 규칙 준수 / DPOF 호환) 동영상 형식: MOV 동영상 압축: H.264 오디오: Linear PCM 스테레오
기록 화소수(픽셀)	[L] (4:3) 4000×3000 (3:2) 4000×2664 (16:9) 4000×2248 (1:1) 2992×2992 [M] (4:3) 2816×2112 (3:2) 2816×1864 (16:9) 2816×1584 (1:1) 2112×2112 [S] (4:3) 2048×1536 (3:2) 2048×1360 (16:9) 1920×1080 (1:1) 1536×1536 (모든 화소라일) [360° (내보)] 1624×1520 [360° (카로)] 1152×1080 [180° (내보)] 1624×5760 [180° (카로)] 5760×1080 [120° (내보)] 1624×3840 [120° (카로)] 3840×1080
렌즈	형식: 후지필름 광학 렌즈 F4.0 ~ 28.6mm, 28~100mm (35mm 동등 화소) 초점 거리: F1.8 (광각) ~ F4.9 (망원) 개방 조리개: 6은 7mm(미구면 유리) 렌즈 4개 포함) 구성: 스타라트 디자인 중 약 4개(광학 효과) 결합 시 최대 16개)
디지털 줌	F1.8 ~ F11 (망원) F4.9 ~ F11 (망원) 1/3EV 스타라트(조리개 낮게 6개)
조리개	표준: [광각] 약 50cm ~ 무한대 [망원] 약 80cm ~ 무한대
초점 거리	표준: [광각] 약 3cm ~ 3.0m [망원] 약 50cm ~ 3.0m
감도	AUTO (최대 ISO3200 제어 가능), ISO 100 / 200 / 250 / 320 / 400 / 500 / 640 / 800 / 1000 / 1250 / 1600 / 2000 / 2500 / 3200 / 4000 / 5000 / 6400 / 12800에 해당(표준 출력 감도)
노출 측정	TTL, 256온 측광, 멀티, 스폿, 평균
노출 모드	프로그램 AE, 조리개 우선 AE, 셔터 스피드 우선 AE, 수동 노출
촬영 모드	SR AUTO 클러스터, AUTO, 필터(아트필터), P, S, A, M, C, SP, Adv. (고급 모드) [SP] 인물, 화사이드, 풍경, 스포츠, 야경, 야경(광각), 물방울이, 야경, 촬영, 해변, 파티, 꽃, 글자, 수중 [필터] 모노(레터 / 인디카 / 블루 / 화이트 / 로우키 / 다이나믹 온 / 소프트 포커스 / [ADV.] 모션 픽처(라일)360, 아웃 포커스, 프로야경모드, 다중 노출
슬라이드 보정 기능	렌즈 시프트 보정
얼굴인식	가능
노출 보정	-3.0EV ~ +3.0EV, 1/3EV 스타라트 동영상 모드: -2.0EV ~ +2.0EV
셔터 스피드	[자동 모드] 1/4초 ~ 1/3000초 [기타 모든 모드] 30초 ~ 1/4000초 *좁은 조리개에서 최대 1/4000초, 개방 조리개에서 최대 1/1000초
연속 촬영	연속 촬영 [최고] 약 12.0 fps (최대 99 프레임) [고] 약 9.0 fps (최대 11 프레임) [중] 약 6.0 fps (최대 14 프레임) [저] 약 3.0 fps (최대 200 프레임) * CLASSIC 이상은 SD 메모리 카드를 사용하십시오. * 프레임은 JPEG 촬영에서 최대 수로 촬영할 수 있습니다.
배스트 프레임	[최고] 약 12.0 fps (최대 99 프레임) [고] 약 9.0 fps (최대 99 프레임)
렌치	[중] 약 6.0 fps (최대 99 프레임) [저] 약 3.0 fps (최대 99 프레임) * 프레임은 JPEG 촬영에서 최대 수로 촬영할 수 있습니다.

\*1 메모리 카드 호환성을 확인하려면 후지필름 웹사이트를 참조하십시오. \*2 Exr 2.3은 최적화로 인화하기 위해 다양한 촬영 정보를 포함한 디지털 카메라 파일 형식입니다.  
\*3 CIPA 표준에 근거한 연속 촬영 속도입니다. \*4 Exr 2.3은 최적화로 인화하기 위해 다양한 촬영 정보를 포함한 디지털 카메라 파일 형식입니다.  
\*4 OS 호환 범위 소프트웨어: Windows 8.1 / 8 / 7 / Vista RAW 형식 소프트웨어: Windows 8.1 / 8 / 7 / Vista, Mac OS X 10.6 ~ 10.10

[http://fujifilm.kr/products/digital\\_cameras/x/fujifilm\\_xq2/](http://fujifilm.kr/products/digital_cameras/x/fujifilm_xq2/)

올바르게 사용할 수 있도록 카메라를 사용하기 전에 사용 설명서를 주의 깊게 읽어보십시오.  
이 카탈로그의 모든 사진, 삽화, 그림 및 기타 이미지는 설명용입니다.

Microsoft, Windows 및 Windows 로고는 미국 및/또는 다른 국가에서 Microsoft Corporation의 상표 또는 등록 상표입니다.  
Macintosh 및 Mac OS는 미국 및 다른 국가에서 Apple Computer, Inc.의 상표입니다.  
HDMI, HDMI 로고 및 High-Definition Multimedia Interface는 HDMI Licensing의 상표 또는 등록 상표입니다.  
SDXC 로고는 상표입니다. 다른 모든 상표는 해당 소유자의 재산입니다.

**FUJIFILM**  
FUJIFILM Corporation

후지필름 일렉트로닉 이미지 코리아(주)  
서울(마포) 02-325-3876  
클센터 | 1577-4793  
URL | [www.fujifilm-korea.co.kr](http://www.fujifilm-korea.co.kr), [www.fujifilm-x.co.kr](http://www.fujifilm-x.co.kr)

[A/S 센터]  
서울(마포) 02-325-3876  
광주(서구) 062-363-7887  
부산 1661-5675

수원 031-269-8449  
울산 052-260-8877  
후지필름 스페이 고객센터 02-455-6775

자세한 내용은 후지필름 웹사이트를 방문하십시오.  
<http://www.fujifilm-korea.co.kr/fujifilm-web/product>

**FUJIFILM**  
Value from Innovation

**XQ2**



휴대가 간편한 프리미엄 X 컴팩트 카메라

화질과 휴대성  
프리미엄 X 시리즈의 휴대성과 조작성이  
완벽하게 어우러진 카메라

완벽한 컴팩트 카메라!  
믿을 수 없이 작은 바디에 X 시리즈의 완벽함을 담은 카메라.  
언제든지 간편하게 휴대할 수 있도록 주머니나 가방에 꼭 들어가는 크기.  
우수한 품질의 후지는 렌즈와 후지필름 X 시리즈의 뛰어난 화질.  
새로운 필름 시뮬레이션 모드, 촉감이 좋은 컨트롤 링, 고속, 응답 성능 및 간편한 조작.  
완벽함의 연속, 후지필름 XQ2는 가장 가볍고,  
컴팩트한 바디에 최고의 기술이 탑재된 동급 최고의 카메라입니다.

**XQ2**





## 눈으로 보는 것과 같은 방식으로 찰나와 빛을 촬영하는 AF 시스템과 렌즈

### 진화된 오토포커스 세계에서 가장 빠른\* AF 성능

XQ2의 고속 AF 시스템은 센서에서 통합된 위상차 화소를 사용하여 AF 속도가 세계에서 가장 빠릅니다\*\* (0.06초). 새로운 멀티 타겟 "Multi AF" 모드는 초점 영역을 최대 9개까지 자동으로 선택하고 얼굴인식 기능과 결합되어 초점의 정확성과 속도가 향상되었습니다.



### F1.8의 밝은 조리개와 다용도 광학 4배 줌 렌즈 피사체와의 3cm 거리 매크로 촬영

전문 방송용 카메라에 사용되는 후지 렌즈 기술이 XQ2의 2/3인치 센서에 최적화된 렌즈에도 적용되었습니다. 최대 조리개가 F1.8로 4배 줌 영역 모두에서 선명한 이미지를 제공하며, 최소 작동 거리가 3cm에 불과해 아름다운 매크로 사진을 만들어 냅니다. 3스타\* 광학식 이미지 손떨림 보정 기능으로 어두운 곳에서도 선명하게 담아냅니다.



## X 시리즈 DNA

### 기존 콤팩트 카메라 대비 월등한 화질을 제공하는 2/3인치 X-Trans CMOS II 센서

XQ2는 콤팩트 카메라에서 일반적으로 사용되는 1/2.3인치나 1/1.7인치보다 훨씬 큰 2/3인치 센서를 사용하고 있으며, 최신 X 시리즈 모델에 사용된 X-Trans CMOS II 센서와 같은 설계 방식을 채택했습니다. 이 설계는 새로운 2/3인치 센서 크기에 최적화되었으며, 대형 센서에서 버그는 초고화질 사진을 제공합니다.



### EXR Processor II로 빨라진 응답 시간

초고속상도, 최고 화질 및 초고속 카메라 작동에 적합하도록 설계된 후지필름의 EXR Processor II가 XQ2에도 탑재되어 있습니다. EXR Processor II는 X-Trans CMOS II 센서와 결합하여 연속 촬영부터 기동 시간과 셔터막까지 모든 부분에서 강력한 성능을 자랑합니다. 예를 들어 XQ2의 고속 연사 모드는 최대 1200만 화소 해상도로 약 12.0 fps로 이미지를 촬영합니다.



### 첨단 센서 설계와 LMO 프로세싱, 선명한 고해상도 이미지를 즐거 보세요.

X-Trans CMOS II 센서는 후지필름만의 픽셀 배열로로우패스 필터를 없애 주변부 선명도가 타의 추종을 불허합니다. 촬영하는 순간 이미지 프로세서의 LMO 프로세싱이 조리개를 최대한 줄였을 때 발생할 수 있는 모든 이미지 결함을 보정하여 매우 디테일한 영역도 선명합니다.



Velvia/선명 F4.0 1/141초 ISO100



클래식 크롬 F5.6 1/640초 ISO200



PROVIA/스텐다드 F1.8 1/1000초 ISO100



모노크롬(+Ye/R/G 필터) F1.8 1/55초 ISO800



Velvia/선명 F4.2 1/141초 ISO200



PROVIA/스텐다드 F4.0 1/241초 ISO100



ASTIA/소프트 F4.9 1/141초 ISO100



클래식 크롬 F4.9 1/40초 ISO100

## 감성을 자극하는 X 시리즈의 색 재현

### 80여 년간의 사진 전문 기술과 연구의 산물, "필름 시뮬레이션 모드"

후지필름은 전문 사진용 필름을 개발해 온 기술력을 보유하고 있으며, 이 색 재현에 대한 열정적인 철학은 X 시리즈의 필름 시뮬레이션 모드를 탄생시켰습니다. X 시리즈의 필름 시뮬레이션 설정으로 마치 인화용 필름을 선택한 것과 같은 풍부한 색과 탁월한 색조를 즐길 수 있습니다. 새롭게 소개하는 "클래식 크롬"은 다큐멘터리 사진 느낌의 특색 있는 깊은 색상과 풍부한 음영을 더해 이전보다 더 사진을 창의적으로 표현할 수 있습니다.

## 완벽하게 실물과 똑같은 사진을 촬영하는 선명도

### ISO 최고 12800

### 야경을 초고화질로 핸드헬드 촬영이 가능

첨단 저광원 성능으로 노이즈가 최소화되어 이미지가 선명합니다. 강력한 노이즈 리덕션 기능으로 고감도 설정으로 촬영한 이미지에서 보이는 질감 정도를 5단계로 미세 조정할 수 있습니다.



### 수퍼 i플래시로 자연스럽게 즐기는 플래시 사진

XQ2의 수퍼 i플래시 기술은 조명이 어둡거나 역광인 장소에서 인물을 밝게 하거나, 매크로 사진에서 밝거나 어두운 부분의 클리핑을 방지하거나, 배경의 자연스러운 색조 재현 등 특정 장면이나 피사체에 따라 플래시 광량을 자동으로 조정합니다.



클래식 크롬 F4.9 1/40초 ISO100

## 정확하게 조정할 수 있는 완벽한 매뉴얼 조작

### 보다 직관적으로 조작할 수 있는 컨트롤 링과 E-Fn 버튼

렌즈 주변부에 배치된 컨트롤 링으로 촬영 설정을 보다 빠르고 직관적으로 조정할 수 있습니다. "기본" 설정에서 컨트롤 링은 각 촬영 모드에 가장 적합한 설정에: 프로그램 모드의 프로그램 시프트, 셔터 우선 모드에서의 셔터 속도)으로 자동 지정됩니다. 또한 E-Fn 버튼에 13가지 기능 중 한 기능을 사전에 지정하면 노출 보정, 수동 초점, ISO 감도, 필름 시뮬레이션과 같은 설정을 컨트롤 링으로 조작할 수 있습니다. 자주 사용하는 설정을 지정해두면 자연스럽게 조작성이 향상됩니다. 사용자는 XQ2를 커스터마이징하여 자신의 촬영 스타일에 가장 잘 맞는 카메라로 만들 수 있습니다.



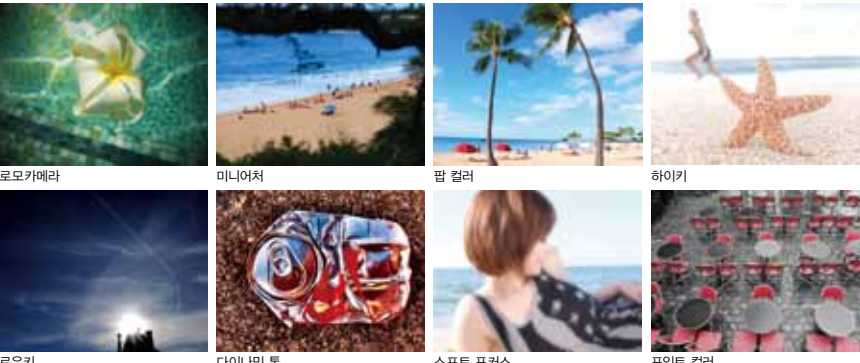
매뉴얼 포커스 (수동 초점) 아날로그 감성을 느끼게 해주는 매뉴얼 포커스	줌 직접 손감 카드를 변경할 수 있습니다.
셔터 스피드 셔터 스피드 우선 촬영에 효과적입니다.	조리개 조리개 우선 촬영에 효과적입니다.
프로그램 시프트 조리개와 셔터 스피드 조합을 변경할 수 있습니다.	정면모드 "야경" "꽃놀이" 등 다양한 장면이 대응합니다.
아트필터 "모노크롬" 등 다양한 필터 효과를 선택할 수 있습니다.	고급 모드 "미노리"와 같은 다양한 고급 모드를 선택할 수 있습니다.

\*"기본" 설정을 선택한 경우

## XQ2의 광범위한 촬영 범위

### 자신만의 독창적인 표현을 추구하는 아트필터

XQ2에는 상단과 하단을 호리게 표현하여 디오라마 효과를 주는 "미니어처", 비네팅을 추가하여 레트로풍으로 보이게 하는 "로모카메라", 콘트라스트와 채도를 강화하는 "팝 컬러" 등과 같은 총 8가지의 필터 효과가 있어 간편하게 사진을 예술적인 느낌으로 완성시킬 수 있습니다. 이들 기능을 실시간으로 미리 볼 수 있어 촬영하면서 LCD 모니터를 통해 효과를 확인할 수 있습니다.



로모카메라 미니어처 팝 컬러 하이키 로우키 디아나익 톤 소프트 포커스 모노크롬 필터(에프/오렌지/옐로우/그린/블루/레드)

### 최고급 화질로 움직임이 매끄러운 60 fps Full HD 동영상 촬영

1920 x 1080 화소와 60 fps로 Full HD 동영상 촬영할 수 있습니다. 필름 시뮬레이션 효과를 동영상에 적용할 수 있으며, 6가지 장면을 식별하는 장면인식 기능도 사용할 수 있습니다. ("SR+" 모드에서)



### 후지필름의 "원터치" 무선 전송과 instax 프린터 인화

ID와 비밀번호를 설정할 필요 없이 카메라의 이미지를 스마트폰과 태블릿으로 전송할 수 있습니다. instax SHARE 스마트 프린터 (SHARE SP-1, 발매됨)를 사용하면 이미지를 즉석에서 인화할 수 있습니다.



### 천연 가족 속사 케이스 (별매)

고급스러운 질감의 고품질 천연 가죽 케이스가 카메라를 더욱 돋보이게 합니다. 컬러는 블랙과 브라운 중에서 카메라 색상에 어울리는 색상으로 선택할 수 있습니다. 보관용 천으로 된 케이스도 함께 제공됩니다.



### 방수 케이스 (별매)

이 방수 케이스로 최대 수심 40m에서 사진을 촬영할 수 있습니다. 또한 방수 케이스를 장착해도 후지필름 XQ2의 핵심 특징인 컨트롤 링을 완벽하게 조작할 수 있습니다.



\*1: 2014년 12월 후지필름 연구 결과. CIPA 표준 기반의 2/3인치 이상의 센서가 탑재된 다른 디지털 카메라와 비교 시, 고감도 모드에서 수행. \*2: CIPA 표준.