



Find new life.

XF10
————



Favorite one.

어떤 카메라를 선택하느냐는 지극히 개인적인 취향입니다. 사람에 따라 아날로그와 레트로풍의 디자인을 좋아하는 사람도 있고, 세련된 미래 느낌을 선호하는 사람도 있습니다. 예술적인 사진을 촬영하고 싶은 사람도 있고, 스냅샷 촬영만으로 만족하는 사람도 있습니다.

그렇다면 사람들이 항상 들고 다니는 카메라를 선택하는 기준은 무엇일까요?
다양한 기능은 물론 외관도 멋져야 한다면 후지필름 XF10이말로 완벽한 선택입니다.

XF10



Find new life.

사람은 누구나 일상 생활에서 만나는 즐거운 경험과 사람들, 숨막힐 듯 아름다운 풍경에 이르기까지 소중한 추억을 간직하고 있습니다. 그러나 이러한 추억을 다른 사람들에게 정확하게 설명하고 함께 공유하기란 쉽지 않습니다. XF10은 휴대가 간편한 프리미엄 콤팩트 디지털 카메라로, XF10만 있으면 순간을 촬영하고 촬영한 장면과 이야기까지 공유할 수 있습니다.

XF10으로 소중한 추억을 발견하고 멋진 화질로 촬영해보세요.

XF10



XF10은 18.5mm 단초점 렌즈를 장착하여 풍경, 거리 장면을 비롯한 다양한 피사체를 촬영할 수 있습니다. 또한 콤팩트한 크기에 조작 방법이 간단한 XF10을 사용하여 촬영 후 바로 SNS에서 순간을 공유할 수 있습니다.

XF10은 일상생활의 즐거움을 배가시켜 줍니다.

FUN

XF10



우리는 친구들과 외출을 하거나 거리를 걷는 등 일상생활에서 사진으로 기억하고 싶은 많은 장면을 마주하게 됩니다.

XF10은 조작 방법이 간단하고 직관적이므로 마주하는 모든 순간을 촬영할 수 있습니다.

FIND

XF10

04



PROVIA

일반 사진 촬영을 위한 표준 모드로, 눈으로 보고 있는 그대로의 표현에 충실한 필름 시뮬레이션입니다. 화사한 피부 표현과 선명한 색을 즐길 수 있습니다.



Velvia

높은 채도와 선명한 색표현이 특징적인 모드로, 선명한 원색 재현은 자연 풍경 촬영에 최적입니다. 깊은 블랙을 제공하므로 야경 촬영 시에도 매우 적합합니다.



PRO Neg. Std

조명을 활용하는 인물 사진 촬영에서 정확한 피부색을 표현합니다. 채도가 부드러워 일반 스냅 사진 촬영에도 유용합니다.



세피아

프레임 전체에 따뜻한 갈색 색조를 더해 향수 어린 세피아 사진을 만듭니다. 레트로풍 피사체에 사용 시 향수에 젖은 분위기를 연출할 수 있습니다.

PROVIA | Velvia | ASTIA | 클래식 크롬 | PRO Neg. Hi | PRO Neg. Std | 모노크롬 | 세피아

필름 사진 시대에는 장면 또는 피사체에 맞는 필름을 선택해야 했습니다.
XF10은 80년이 넘는 필름 개발 경험에서 얻은 노하우와 전문 기술을 토대로 클래식한 필름 인쇄 스타일과 같은 11가지 다양한 모드가 제공되어 좋아하는 분위기의 모드를 선택할 수 있습니다.

FILM

XF10



리치&파인

이미지 주변부의 밝기를 억제하여 중심부의 채도를 강조합니다. 음식 관련 사진 촬영에 이상적입니다.



HDR 아트

색조 재현과 다이내믹 레인지를 강조하여 예술적인 효과를 줍니다.



로모카메라

로모카메라로 촬영한 것 같은 어두운 경계선이 만들어집니다. 고전적이면서 향수를 불러일으키는 분위기를 표현하고 싶은 피사체 촬영에 적합합니다.



모노크롬 [NIR]

근적외선 카메라로 촬영한 것과 같은 모노크롬 효과를 줍니다.

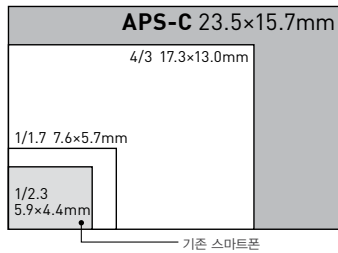
로모카메라 | 미니어처 | 팝 컬러 | 하이키 | 로우키 | 다이내믹 톤 | 소프트 포커스
어안 | HDR 아트 | 크로스 스크린 | 리치&파인 | 포인트 컬러 | 모노크롬 (NIR) | 안개 제거

순간 포착 그 이상이 가능합니다. XF10의 아트필터로 사진에 예술적인 감각을 불어넣는 등 보다 자유롭게 창의력을 발휘할 수 있습니다.

FILTER

XF10

대형 센서



XF10는 콤팩트한 크기에도 APS-C 사이즈 이미지 센서를 채택했습니다. 이 센서는 일반 스마트폰에 장착되는 센서 크기의 14배에 달합니다. 따라서 어두운 곳에서도 우수한 화질로 촬영할 수 있으며 아름다운 보케 효과를 표현할 수 있습니다.

렌즈



XF10에 장착된 후지논 렌즈는 2424만 화소 APS-C 사이즈 센서에 최적화되어 섬세한 디테일과 선명도를 제공합니다.

색상 및 고감도



XF10은 특별한 사진을 촬영하는 데 필요한 모든 기능을 갖추고 있어 자연스러운 피부 색조, 아름다운 색 재현이 가능하며 어두운 조명에서도 노이즈가 적고 주변부를 선명하게 촬영할 수 있습니다.

IMAGING

간단한 조작 방법



모드 다이얼을 사용하여 촬영 모드를 선택하고 전면과 후면의 커맨드 다이얼로 셔터 스피드와 조리개를 조절할 수 있습니다. 터치스크린을 플릭하거나 Fn(기능) 버튼을 눌러 기능을 조작할 수도 있습니다.

SR AUTO 플러스 모드를 선택하면 눈에 보이는 장면과 피사체를 카메라가 인식하여 초점과 카메라 설정을 자동으로 최적화합니다.

SR AUTO 플러스 모드

터치스크린



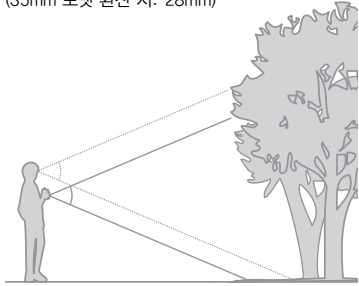
카메라를 스마트폰처럼 조작할 수 있습니다. 터치 컨트롤은 두 손가락으로 확대, 밀어서 이미지 이동, 스와이프 동작을 예로 들 수 있습니다.

OPERATION

초점 거리와 화각

f = 18.5mm

(35mm 포맷 환산 시: 28mm)



XF10은 18.5mm F2.8 광각 단초점 렌즈를 장착하여 스냅샷에서 풍경까지 모든 피사체를 완벽하게 촬영할 수 있습니다.

매크로



매크로 모드를 사용하여 렌즈에서 약 10cm 떨어진 피사체를 촬영할 수 있습니다. 즉, 피사체에 가까이 다가가서 촬영할 수 있습니다.

디지털 텔레컨버터



28mm*



35mm*



50mm*



표준 28mm*를 35mm*와 50mm*에 상응하는 초점 거리로 모두 전환할 수 있습니다.

*35mm 포맷 환산 시

화면비

3:2



16:9



1:1



표준 3:2 화면비뿐만 아니라 동영상 촬영에 이상적인 16:9, 소셜 미디어용 사진에 완벽한 1:1 화면비도 선택할 수 있습니다.

FRAMING

XF10

스냅샷



스냅샷은 초점과 조리개를 2m/F8 또는 5m/F5.6으로 사전 설정하여 상대적으로 넓은 피사계 심도를 제공합니다. 이 모드를 선택하면 해당 거리에서 초점을 맞추고 빠른 속도로 피사체를 촬영할 수 있습니다.

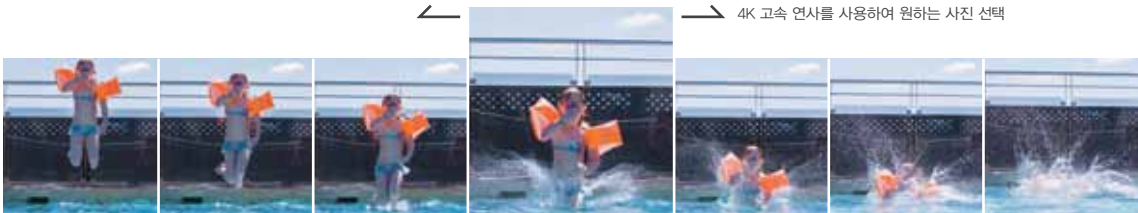
수퍼 i 플래시



내장 플래시가 장면에 따라 광량을 자동으로 조절하여 보다 자연스럽게 보이는 사진을 촬영할 수 있습니다.

4K 고속 연사

15fps



고해상도 고속 연속 촬영으로 빠르게 움직이는 피사체를 촬영할 수 있습니다. 1초 동안 촬영된 15프레임 중에서 가장 맘에 드는 사진을 선택할 수 있습니다.

동영상 기능

4K
3840×2160

Full HD
1920×1080

HD
1280×720

고속 HD
1280×720 1.6× / 2× / 3.3× / 4×

4K 동영상 기능의 초고해상도로 촬영할 수 있습니다. 또한 XF10은 Full HD 고속 동영상을 촬영할 수 있으므로, 슬로우 모션 장면을 쉽게 촬영할 수 있습니다.

FUNCTIONS

XF10

무선 통신



Bluetooth® 지원 스마트폰이나 태블릿에 XF10을 연결하면 이미지를 원활하게 전송하고 가족, 친구와 함께 이미지를 쉽게 공유할 수 있습니다.
후지필름 카메라 리모트 앱(무료)을 사용하여 원격으로 사진을 촬영하고 instax프린터에 카메라를 연결하여 instax 인화 사진을 만들 수도 있습니다.

FUNCTIONS

XF10

사양

모델명		후지필름 XF10	
유효 화소		2424만 화소	
이미지 센서		원색 필터를 포함한 23.5mm x 15.7mm(APS-C) CMOS	
저장 매체		SD 카드(~2GB) / SDHC 카드(~32GB) / SDXC 카드(~256GB) UHS-I**	
파일 형식	정지 화상	JPEG (Exif 버전 2.3*) 14비트 RAW(RAW 형식) / RAF+JPEG (카메라 파일 시스템에 대한 설계 규칙 준수, DPOF 호환)	
	동영상	동영상 파일 형식: MOV 동영상 비디오 압축: H.264 오디오: Linear PCM 스테레오	
기록 화소수 (픽셀)	표준	L: (3:2) 6000×4000 / (16:9) 6000×3376 / (1:1) 4000×4000 M: (3:2) 4240×2832 / (16:9) 4240×2384 / (1:1) 2832×2832 S: (3:2) 3008×2000 / (16:9) 3008×1688 / (1:1) 2000×2000	
	모션 파노라마	180°: 세로: 2160×9600 / 가로: 9600×1440 120°: 세로: 2160×6400 / 가로: 6400×1440	
렌즈		후지는 단초점 렌즈 F=18.5mm(35mm 포맷 환산 시: 28mm) F2.8 5군 7매(비구면 유리 금형 렌즈 2매 포함) 조리개: F2.8 – F16 1/3EV 스탱(9-날개 조리개로 제어) 초점 거리: 약 10cm ~ 무한대	
감도	표준 출력	AUTO1 / AUTO2 / AUTO3(최대 ISO6400) / ISO200~12800(1/3스탑)	
	확장 출력	ISO100 / 25600 / 51200	
노출 측정		TTL 256존 측광, 멀티 / 스폿 / 에버리지	
노출 모드		P(프로그램 AE) / A(조리개 우선 AE) / S(셔터 스피드 우선 AE) / M(수동 노출)	
노출 보정	정지 화상	-5.0EV ~ +5.0EV(1/3EV 스탱)	
	동영상	-2.0EV ~ +2.0EV(1/3EV 스탱)	
얼굴 인식		사용 가능	
눈 감출		사용 가능	
셔터 유형		렌즈 셔터	
셔터 스피드	기계식 셔터	4초 ~ 1/4000초 (P 모드), 30초 ~ 1/4000초 (모든 모드) 별보 모드(최대 60분), 타임: 30초 ~ 1/4000초	
	전자 셔터**	4초 ~ 1/16000초 (P 모드), 30초 ~ 1/16000초 (모든 모드) 별보 모드(1초 고정), 타임: 30초 ~ 1/16000초	
	기계식 + 전자	4초 ~ 1/16000초 (P 모드), 30초 ~ 1/16000초 (모든 모드) 별보 모드(최대 60분), 타임: 30초 ~ 1/16000초	
연속 촬영		약 6.0fps(JPEG: 최대 약 13프레임) 약 3.0fps(JPEG: 최대 약 13프레임) *UHS Class 1 이상 속도의 카드를 사용하십시오. *연속 촬영 속도는 촬영 환경과 촬영 프레임에 따라 다릅니다.	
오도 브라케팅			
AE 브라케팅(2/3/5/7/9프레임) ±1/3EV ~ ±3EV, 1/3EV 스탱 필름 시뮬레이션 브라케팅(필름 시뮬레이션 3가지 유형 선택 가능) 다이나믹 레인지 브라케팅(100%・200%・400%) ISO 감도 브라케팅(±1/3EV, ±2/3EV, ±1EV) 화이트 밸런스 브라케팅(±1, ±2, ±3)			
초점	모드	싱글 AF / 연속 AF / MF / AF+MF	
	형식	스마트 하이브리드 AF: TTL 콘트라스트 AF / TTL, 위상차 AF, AF 보조광 사용 가능	
AF 프레임 선택	정점(Single Point) AF: 7x13 (5가지 형식 중에서 AF 프레임 크기 변경 가능), 영역(Zone) AF: 7x13 전체 영역의 91개 포커스 포인트 중에서 3x3 / 5x5 / 7x7, 광각/자동초점추적(Wide/Tracking) AF: (최대 18개 영역) * AF-S : 광각 * AF-C : 추적		
	화이트 밸런스		
자동 장면 인식 / 커스텀 1~3 / 색온도 선택(2500K ~ 10000K) / 프리셋: 맑은 날, 그늘, 형광등 (주광색), 형광등(온백색), 형광등(냉백색), 백열등, 수증			
셀프타이머			
2초 / 10초 / 스마일셔터 / 컷플타이머(LV.1 ~ LV.3) / 그룹타이머(1~4명의 피사체) / 얼굴 자동 셔터			
플래시			
오도 플래시(수퍼 i 플래시) 유효 범위: (ISO1600) 약 30cm ~ 7.5m 가이드 넘버: 약 5.26(ISO100・m)			
플래시 모드	적목 보정 OFF	자동 / 강제발광 / 발광금지 / 지속동조 / 후막 동조 / 캔덴더	
	적목 보정 ON	적목 보정 오토 / 적목 보정 및 발광금지 / 강제발광 / 적목 보정 및 지속동조 / 적목 보정 및 후막동조 / 캔덴더 *얼굴 인식이 ON으로 설정되면 적목 보정이 작동합니다.	
LCD 모니터		3.0인치, 화면비 3:2, 약 104만 화소, 터치 가능 TFT 컬러 LCD 모니터	

*1 메모리 카드 호환성을 확인하려면 후지필름 웹사이트(http://www.fujifilm.com/support/digital_cameras/compatibility/card/x)를 참조하십시오.
*2 Exif 2.3은 최적으로 인화하기 위해 다양한 촬영 정보를 포함한 디지털 카메라 파일 형식입니다.
*3 전자 셔터는 빠르게 이동하는 피사체에 적합하지 않을 수 있습니다. 플래시를 사용할 수 없습니다.
*4 CIPA 표준 기반의 완충된 배터리로 촬영 가능한 대략적인 프레임 수입니다.

동영상 촬영		4K 3840x2160 15p, 연속 촬영: 최대 약 30분 Full HD 1920x1080 59.94p / 50p / 24p / 23.98p, 연속 촬영: 최대 약 30분 HD 1280x720 59.94p / 50p / 24p / 23.98p, 연속 촬영: 최대 약 30분 고속 동영상 1280x720 1.6x / 2x / 33.x / 4x, 연속 촬영: 최대 약 7분 *4K 동영상을 촬영하는 경우 Class 3 이상의 UHS 카드를 사용하십시오. *파일 크기가 4 GB에 도달해서도 동영상이 중단되지 않고 계속 촬영될 경우, 이후 장면은 별도의 파일에 기록되므로 따로 확인해야 합니다.	
모드 다이얼		SR AUTO 플러스 / P / S / A / M / 아경 / 스포츠 / 풍경 / 화사모드 / SP (잠면 모드) / Adv. / 파노라마	
필름 시뮬레이션 모드		11가지 유형(PROVIA/스탠다드, Velvia/선명, ASTIA/소프트, 클래식 크롬, PRO Neg Hi, PRO Neg. Std, 모노크롬, 모노크롬+Ye필터, 모노크롬+R필터, 모노크롬+G필터, 세피아)	
다이나믹 레인지 설정		AUTO, 100%, 200%, 400% ISO 제한(DR100%: 무제한, DR200%: ISO400 이상, DR400%: ISO800 이상)	
아트필터		로모카메라, 미니머치, 팔 컬러, 하이키, 로우키, 다이나믹 톤, 어안, 소프트 포커스, 코로스 스크린, 모인트 컬러(레드 / 오렌지 / 옐로우 / 그린 / 블루 / 퍼플), 안개 제거, HDR 아트, 리치&파인, 모노크롬 [NIR]	
터치스크린	촬영 모드	터치 촬영, AF, 포커스 영역, OFF, 터치 기능	
	재생 모드	스 와이프, 줌, 핀치인 / 핀치아웃, 더블 탭, 드래그	
디지털 텔레컨버터		28Mm*(표준), 35mm*, 50mm* 35 mm 포맷 환산 시	
기타 촬영 기능			
4K 고속 연사, 4K 멀티 포커스, HDR, 전자수평계, SR AUTO 플러스, 눈 감출 AF, 얼굴 인식, 인터벌 타이머 촬영, 자동 적목 보정, 커스텀 설정 선택, 모션 파노라마, 색공간, 설정(컬러, 샤프니스, 다이나믹 레인지, 그리데이션), 필름 시뮬레이션, 아트필터, 프레임인 가이드, 프레임 넘버 메모리, 히스토그램 표시, 피사체 심도 확인, PRE-AF, 포커스 체크, 포커스 피킹, 다중 노출, 릴리스 우선 / 초점 우선 선택, Fn 버튼 설정, 감도자동제어, 스로트 AE/초점영역 인터록, 픽 메뉴 편집/저장, 수동 모드에서 노출/화이트 밸런스 미리 보기, 셔터타입, 터치스크린 설정, 스케어 모드(1:1), 스냅샷, 컨트롤 링 설정			
재생 기능		RAW 현상, 화상화전, 자동화상화전, 얼굴 인식, 적목 보정, 포토북 지원, 선택 프레임 삭제, 멀티 프레임 재생 (마이크로 썸네일 사용), 슬라이드 쇼, 보호, 트리밍, 크기 변경, 파노라마, 즐겨찾기	
무선 송신기	표준	IEEE 802.11b/g/n(표준 무선 프로토콜)	
	엑세스 모드	인프라스트럭처	
	암호화	WEP/WPA/WPA2 혼합 모드	
Bluetooth®	표준	Bluetooth 버전 4.1 (Bluetooth 저전력)	
	작동 주파수	2402~2480 MHz(중심 주파수)	
무선 기능		지오태깅 설정, 이미지 전송(개별 이미지/선택한 여러 이미지), 이미지 보기 및 저장, PC 자동저장, instax 프린터 인쇄, 페어링 등록, 페어링 등록 삭제, Bluetooth ON/OFF 설정, 자동 이미지 전송, 원활한 전송, 스마트폰 동기화 설정	
기타 기능		Exif Print, 35개 언어, 시각설정, 세계시계, 소리 + 플래시 끄, 빠른 시작 모드, 고성능, 수동 모드에서 노출 미리보기, LCD 밝기, LCD 컬러, 사진 효과 미리보기, 디스플레이 커스텀 설정	
단자	디지털 인터페이스	USB 2.0 고속 / micro USB 단자 *리모트 릴리즈 RR-90(별매품) 연결 가능	
	HD 출력	HDMI 마이크로 커넥터(D형)	
	기타	ø 2.5mm, 스테레오 미니 커넥터(마이크)	
크기		112.5(W) mm x 64.4(H) mm x 41.0(D) mm(최소 두께: 25.9 mm)	
무게		약 278.9g (배터리 및 메모리 카드 포함) 약 241.2g (엑세서리, 배터리 및 메모리 카드 제외)	
작동 온도		0~40° C	
작동 습도		10~80%(무응결)	
전원 공급		NP-95 리튬이온 배터리(기본 구성품)	
	정지 화상 촬영 시 배터리 수명*	약 330프레임	
	동영상 촬영 시 실제 배터리 수명*	4K: 약 55분, FULL HD: 약 70분 *얼굴 인식이 OFF로 설정	
	동영상 촬영 시 연속 배터리 수명*	4K: 약 75분, FULL HD: 약 120분 *얼굴 인식이 OFF로 설정	
기동 시간		약 0.7초, 고정 모드가 ON으로 설정 시 약 1.1초, 고정 모드가 OFF로 설정 시	
기본으로 제공되는 액세서리		NP-95 리튬이온 배터리, AC 전원 어댑터, 플러그 어댑터, USB 케이블, 핸드 스트랩, 렌즈 캡, 사용 설명서	

컬러/치수



FUJIFILM



올바르게 사용하려면 장비를 사용하기 전에 사용 설명서를 주의 깊게 읽으십시오.
본 브로셔의 모든 사진, 그림 및 기타 이미지는 참고용입니다.
자세한 내용은 후지필름 웹사이트 (http://www.fujifilm.com/products/ditigal_cameras/index.html)를 참조하십시오.
•사양은 예고 없이 변경될 수 있습니다. ©2018 FUJIFILM Corporation

자세한 정보

http://fujifilm.kr/products/digital_camera/x/fujifilm_x_f10

[A/S 센터]
서울(본사) 1577-4793
서울(후지필름 스튜디오) 02-517-4793
서울(충무로점) 02-2271-3172

서울(용산) 02-1577-9438
서울(남대문점) 02-776-5252
서울(북동점) 02-2690-8690
수원 031-269-8449

인천 032-330-9768
대전 042-256-1500
대구(북구) 053-254-5814
대구(중구) 053-425-1280

광주(북구) 062-365-9999
광주(서구) 062-369-5756
울산 052-260-8877
부산 051-255-0300