



# 자신감으로 탄생

항상 어디든지 가지고 다닐 수 있는 카메라  
창의성이 넘치는 꿈을 채우다



01.

## WHENEVER

X-A5만 있으면  
어떠한 순간도 바로  
촬영할 수 있습니다.

내구성이 우수한 배터리로  
사진을 약 450 매  
촬영할 수 있습니다.

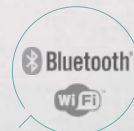
### 휴대성

슬림하고 가벼운 설계로  
간편하게 카메라를 가방에 넣고  
다닐 수 있습니다.

( 01. WHENEVER )

### 연결하기

Bluetooth를 사용하여 카메라를  
스마트폰에 연결하여 바로 사진을  
공유할 수 있습니다.



( 01. WHENEVER )



# 02. | WHATEVER

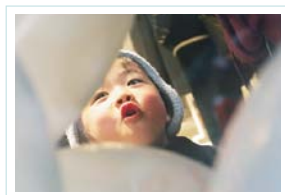
사진 또는 셀피 촬영 여부와 관계 없이  
나만의 생각에  
활력을 불어 넣을 수 있습니다.



## 이동 피사체

빠르게 반응하는 초점과 직관적인  
터치 패널 조작을 통해 움직이는  
피사체를 촬영할 수 있습니다.

( O2. WHATEVER )



## 매크로

매크로 모드를 사용하여 렌즈에서  
약 5cm 떨어진 피사체를 촬영할  
수 있습니다. 즉, 피사체에 가까이  
다가가서 촬영할 수 있습니다.

( O2. WHATEVER )



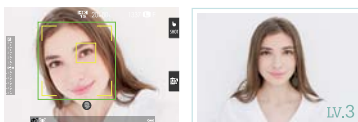
\*XC15-45mm F3.5-5.6 OIS PZ 광각 사용 시

## 셀프 촬영

LCD 모니터를 180도 위로  
올리면 눈에 초점을 맞추는 눈  
검출 AF가 자동으로 켜져  
간편하게 셀피 사진을  
촬영할 수 있습니다.

( O2. WHATEVER )

피부 색조를 자동으로 조정하여 보다  
화사한 인물 사진을 촬영합니다.  
회사모드는 3단계 중에서 선택할 수 있습니다.



180°  
틸트식  
LCD 모니터



## 아트필터

카메라의 아트필터를 사용하여  
예술적인 감각을 더해 피사체를  
부각시킬 수 있습니다.

( O3 WHICHEVER )

17가지  
필터

로모카메라  
팝 컬러  
하이키  
로우키  
어안  
다이아믹 톤  
HDR 아트  
미니애퍼  
크로스 스크린  
로모카메라  
팝 컬러  
하이키  
로우키  
어안  
다이아믹 톤  
HDR 아트  
미니애퍼  
크로스 스크린  
로모카메라  
팝 컬러  
하이키  
로우키  
어안  
다이아믹 톤  
HDR 아트  
미니애퍼  
크로스 스크린



안개 제거

이 모드는 희미한 색조를  
제거하여 사실적인  
공간감을 전달합니다.

크로스 스크린

크로스 스크린 모드를 사용하여  
가로등과 조명의 아름다움을  
강조하여 생기 넘치는  
사진을 촬영합니다.

## 필름 시뮬레이션

다양한 필름 시뮬레이션을  
사용하여 클래식한 필름 인화  
사진과 같은 느낌을 재현합니다.

( O3 WHICHEVER )



11가지  
모드

PROVIA  
Velvia  
ASTIA  
클래식 크롬  
PRO Neg Hi  
PRO Neg Std.  
모노크롬  
모노크롬+H 필터  
모노크롬+H 필터  
세피아

# 03. WHICHEVER

X-A5를 사용하여  
상상력의 한계가 없는  
자신만의 특별한 사진을  
촬영할 수 있습니다.

노출 보정  
±5EV

터치  
그리고  
슬라이드





# 04.

## HOWEVER

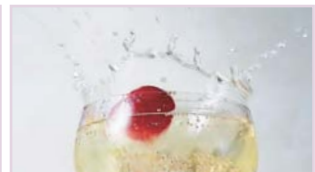
새로운 시각으로  
일상의 장면을 새롭게  
촬영할 수 있습니다.



로우  
앵글!



쿼터 속도  
슬로우 모션  
재생



### 고속 동영상

X-A5는 찰나의 순간을 매우  
섬세하게 촬영할 수 있으므로,  
사용자는 슬로우 모션 재생을  
사용하여 육안으로 볼 수 없었던  
장면을 확인할 수 있습니다.

( O4. HOWEVER )

### 4K 고속 연사

고해상도 고속 연사 촬영을 통해  
빠르게 움직이는 물체를 촬영할  
수 있습니다. 1초마다 촬영된 15  
프레임 중에서 가장 맘에 드는  
사진을 선택할 수 있습니다.

( O4. HOWEVER )

### 4K 동영상

4K 동영상 기능으로 주변을  
초고해상도로 촬영해 보십시오.  
장면의 분위기와 감성이 살아  
숨칩니다.

( O4. HOWEVER )

### 다중 초점

다중 초점 모드는 여러 사진을  
자동으로 구성하여 피사계 심도가  
깊은 선명한 사진을 만듭니다.

( O4. HOWEVER )

◀◀



▶▶ 4K 고속 연사 모드를 사용하여 원하는 사진을 선택해 보십시오!



15.0  
fps







## 수퍼 i 플래시

플래시가 촬영하는 장면에 맞게 광량을 자동으로 조정하므로, 자연스럽게 보이는 사진을 더욱 간편하게 촬영할 수 있습니다.

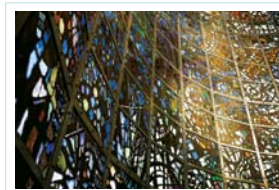
( 05. WHEREVER )



## 정숙 모드

셔터음과 조작음을 소거하여 기념식과 같은 장면 촬영 시 타인을 방해하지 않고 초점을 맞출 수 있습니다.

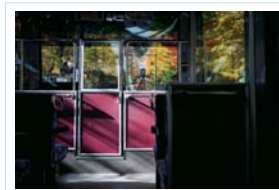
( 05. WHEREVER )



## 다크 모드

이 모드를 사용하면 조명이 어두운 경우에도 노이즈와 손떨림에 의한 흔들림이 감소되므로, 카메라를 손에 들고 사진을 촬영할 수 있습니다.

( 05. WHEREVER )



# 05. | WHEREVER

사진 촬영 시  
다양한 기능이 지원되므로,  
더욱 자신 있게 사진을  
촬영할 수 있습니다.

## 파노라마 모드

파노라마 모드는 여러 장의 사진을 자동으로 조정하여 연결하므로, 사진 연결에 대한 불안감을 가질 필요가 없습니다.

( 05. WHEREVER )



120° 2160 × 6400px



180° 2160 × 9600px

## 사용



바디: 361g

\*배터리 및 메모리 카드 포함

**XC15-45mm  
F3.5-5.6 OIS PZ**  
작고 가벼운 렌즈입니다.  
모든 장면을 위해 설계된  
이 렌즈를 사용하여 광각 및  
클로즈업 사진을 촬영할  
수 있습니다.

## (사양) 디자인

알루미늄 스타일링과 가죽  
포인트로 세련미가 넘치는  
카메라가 탄생했습니다. 쿨한  
감성의 액세서리를 보고  
있으면 어디서든지 사진을  
촬영하고 싶습니다.

### 기능 버튼

자주 사용하는 기능을 선택하고  
이 버튼에 설정하여 편리하게  
조작할 수 있습니다.

- (M) 수동
- (A) 조리개 우선 AE
- (S) 셔터 우선 AE
- (P) 프로그램 AE
- (SR) SR AUTO 플러스
- (Adv.) 아트필터
- (SP) 장면모드
- (S) 화사모드
- (M) 풍경
- (S) 스포츠
- (C) 야경
- (H) 모션 파노라마 360°

인물  
야경  
불꽃놀이  
석양  
설경  
해변  
파티  
꽃  
문자  
다중 노출

### 보조 커맨드 다이얼

피사체에 초점이 맞춰졌는지 여부  
확인하고 같이 다양한 설정을  
변경하고 다이얼을 돌려 이미지를  
확대할 수 있습니다.

### 한 손으로 조작

한 손으로 카메라의  
모든 컨트롤을 조작할 수  
있습니다.

### 퀵 버튼

신속하게 촬영 설정을 확인하고  
다이얼을 사용하여 간편하게  
설정을 변경할 수 있습니다.

### 터치

초점 선택 / 촬영  
줌 / 슬라이드

스마트폰과  
동일한 조작감

### 창의력을 불러 일으키는 버튼

터치 패널을 사용하여 아트필터와  
필름 시뮬레이션 모드를  
선택할 수 있습니다.

BROWN PINK SILVER



## (사양) 색상

절제된 가죽 마감의  
디자인은 어디에서도 당신을  
돋보이게 합니다.

## (사양) 렌즈

촬영 장면에 맞게 카메라  
렌즈를 교환할 수 있습니다.  
각 렌즈의 특성을 살려  
자신만의 창의성이 넘치는  
사진을 촬영할 수 있습니다.



XF23mm F2 R WR



이 광각 렌즈를 사용하면  
피사체와 배경 간의 균형이 잘  
잡힌 사진을 촬영할 수 있습니다.



XF35mm F1.4 R



이 콤팩트한 렌즈는 보케가  
아름다운 고해상도 사진을  
촬영합니다.



XF50mm F2 R WR



이 준망원 렌즈는 인물 및 스냅  
사진 촬영에 이상적인 렌즈입니다.



XC50-230mm F4.5-6.7 OIS II



이 망원 렌즈는 멀리 있는  
피사체를 선명하게 촬영합니다.



## X-A5 사양

모델명	후지필름 X-A5													
유효 화소	2420만 화소													
이미지 센서	원색 필터를 포함한 23.5mm x 15.7mm(APS-C) CMOS													
센서 클리닝 시스템	초음파 진동													
저장 매체	SD 카드(~2GB) / SDHC 카드(~32GB) / SDXC 카드(~256GB) UHS-I*													
파일 형식	정지 화상	JPEG (Exif 버전 2.3 <sup>2)</sup> ) RAW (RAF 형식)/RAW+JPEG(카메라 파일 시스템에 대한 설계 규칙 준수/DPOF 호환)												
	동영상	동영상 파일 형식: MOV 동영상 비디오 압축: H.264 오디오: Linear PCM 스테레오												
기록 화소수(픽셀)	L: (3:2)6000×4000(16:9)6000×3376(11:1)4000×4000 M: (3:2)4240×2832(16:9)4240×2384(11:1)2832×2832 S: (3:2)3008×2000(16:9)3008×1688(11:1)2000×2000													
렌즈 마운트	후지필름 X 마운트													
감도	표준 출력 감도: AUTO1 / AUTO2 / AUTO3 (최대 ISO6400) / ISO200~12800(1/3스탑)													
	확장 출력 감도: ISO100 / 25600 / 51200													
노출 측정	TTL 256존 측광, 멀티 / 스폿 / 에버리지													
노출 모드	P (프로그램 AE) / A (조리개 우선 AE) / S (셔터 스피드 우선 AE) / M (수동 노출)													
노출 보정	-5.0EV ~ +5.0EV 1/3EV 스텝(동영상 촬영: -2.0EV ~ +2.0EV)													
얼굴/눈 검출	사용 가능													
셔터 유형	포컬 플레인 셔터													
셔터 스피드	기계식 셔터	4초 ~ 1/4000초(P 모드), 30초 ~ 1/4000초(기타 모드) 별보 모드(최대 60분), 타임: 30초 ~ 1/4000초												
	전자 셔터*	4초 ~ 1/32000초(P 모드), 30초 ~ 1/32000초(기타 모드) 별보 모드: 1초 고정, 타임: 30초 ~ 1/32000초												
	기계식 + 전자 셔터	4초 ~ 1/32000초(P 모드), 30초 ~ 1/32000초(기타 모드) 별보 모드(최대 60분), 타임: 30초 ~ 1/32000초												
	플래시 동조 셔터 스피드:	1/180초 이하												
연속 촬영	약 6.0 fps (JPEG: 최대 약 10프레임) 약 3.0 fps (JPEG: 최대 약 50프레임) * 촬영 가능한 프레임 수는 사용하는 메모리 카드 유형에 따라 달라질 수 있습니다. * 프레임 레이트는 촬영 조건과 촬영된 이미지 수에 따라 달라집니다.													
셀프타이머	2초 / 10초 / 스마일셔터 / 커플타이머(LV.1 ~ LV.3) / 그룹타이머(1~4명의 피사체) / 얼굴 자동 셔터													
플래시	수동 팝업 플래시(수퍼 i 플래시) 가이드 넘버: 약 4 (ISO100·m) / 약 5.7 (ISO200·m)													
LCD 모니터	3.0인치, 화면비 3:2, 약 104만 화소 틸트식 TFT 컬러 LCD 모니터													
동영상 촬영	<table border="1"> <tr> <td>4K</td><td>3840 x 2160</td><td>15P, 연속 촬영: 최대 약 5분</td></tr> <tr> <td>Full HD</td><td>1920 x 1080</td><td>59.94p / 50p / 24p / 23.98p, 연속 촬영: 최대 약 14분</td></tr> <tr> <td>HD</td><td>1280 x 720</td><td>59.94p / 50p / 24p / 23.98p, 연속 촬영: 최대 약 27분</td></tr> <tr> <td>고속 동영상</td><td>1280x720</td><td>1.6배 / 2배 / 3.3배 / 4배</td></tr> </table> *4K 동영상 촬영의 경우 Class 3 이상 속도의 UHS 카드를 사용하십시오.		4K	3840 x 2160	15P, 연속 촬영: 최대 약 5분	Full HD	1920 x 1080	59.94p / 50p / 24p / 23.98p, 연속 촬영: 최대 약 14분	HD	1280 x 720	59.94p / 50p / 24p / 23.98p, 연속 촬영: 최대 약 27분	고속 동영상	1280x720	1.6배 / 2배 / 3.3배 / 4배
4K	3840 x 2160	15P, 연속 촬영: 최대 약 5분												
Full HD	1920 x 1080	59.94p / 50p / 24p / 23.98p, 연속 촬영: 최대 약 14분												
HD	1280 x 720	59.94p / 50p / 24p / 23.98p, 연속 촬영: 최대 약 27분												
고속 동영상	1280x720	1.6배 / 2배 / 3.3배 / 4배												
터치스크린	촬영 모드: 촬영, AF, 포커스 영역, 포커스 모드, 디지털 줌, 빌름 시뮬레이션 선택, 아트필터 선택, 화사도 단계, 터치 AF(동영상) 디스플레이 모드: 스와이프, 줌, 핀치인/핀치아웃, 더블 탭, 드래그													
무선 송신기	표준	IEEE 802.11b/g/n (표준 무선 프로토콜)												
	엑세스 모드	인프라스트럭처												
	암호화	WEP/WPA/WPA2 혼합 모드												
Bluetooth ®	표준	Bluetooth 버전 4.1 (Bluetooth 저전력)												
	작동 주파수	2402~2480 MHz (중심 주파수)												
단자	비디오 출력	—												
	디지털 인터페이스	USB 2.0 고속 / micro USB 단자												
	HD 출력	HDMI 마이크로 커넥터(D형)												
	마이크/리모트 릴리즈 커넥터	φ 2.5 mm 3-pole 미니 단자												
전원 공급	NP-W126S 리튬이온 배터리(동봉됨)													
크기/무게	116.9(W) mm x 67.7 (H) mm x 40.4(D) mm (최소 두께: 31.6 mm) 약 361g (배터리 및 메모리 카드 포함) 약 311g (액세서리, 배터리 및 메모리 카드 제외)													
작동 온도	온도	0~40℃												
	습도	10~80%(무응결)												
정지 화상 촬영 배터리 수명 <sup>4)</sup>	약 450프레임(XF35mmF1.4 R 렌즈 사용 시)													
기동 시간	고성능 모드를 ON으로 설정 시 약 0.4초 고성능 모드를 OFF로 설정 시 약 0.8초 *후지필름 측정													
기본으로 제공되는 액세서리	리튬이온 배터리 NP-W126S, AC 전원 어댑터, 플러거 어댑터, USB 케이블, 슬더 스트랩, 바디 캡, 사용 설명서													

\*1 메모리 카드 호환성을 확인하려면 후지필름 웹사이트([http://www.fujifilm.com/support/digital\\_cameras/compatibility/card/x/](http://www.fujifilm.com/support/digital_cameras/compatibility/card/x/))를 참조하십시오.

\*2 Exif 2.3은 최적으로 인화하기 위해 다양한 촬영 정보를 포함한 디지털 카메라 파일 형식입니다.

\*3 전자 셔터는 빠르게 이동하는 피사체에 적합하지 않을 수 있습니다. 플래시를 사용할 수 없습니다.

\*4 CIPA 표준 기반의 완충된 배터리로 촬영 가능한 대략적인 프레임 수입니다.

카메라를 올바르게 사용하기 위해서는 사용하기 전에 사용 설명서를 주의 깊게 읽으십시오. 이 브로셔의 모든 사진, 그림 및 기타 이미지는 참조용입니다.

\*Windows는 미국 및/또는 기타 국가에서 Microsoft Corporation의 등록 상표 또는 상표입니다. \*Macintosh, Mac OS 및 macOS는 미국 및 기타 국가에서 Apple Inc.의 상표입니다. \*HDMI, High-Definition Multimedia interface는 HDMI Licensing의 상표 또는 등록 상표입니다. \*Bluetooth® 워드 마크와 로고는 Bluetooth SIG, Inc.가 소유한 등록 상표입니다. FUJIFILM Corporation은 허가 하에 이 마크를 사용합니다. \*SDXC 로고는 상표입니다. \*기타 모든 상표는 각 소유자의 재산입니다.

자세한 정보는 후지필름 웹사이트를 참조하십시오. [http://www.fujifilm.com/products/digital\\_cameras/index.html](http://www.fujifilm.com/products/digital_cameras/index.html)

<http://fujifilm-x.com/x-a5/>

**FUJIFILM**

사양은 예고 없이 변경될 수 있습니다. ©2018 FUJIFILM Corporation



WHENEVER  
WHATEVER  
WHICHEVER  
HOWEVER  
WHEREVER  
:  
그리고  
FOREVER!

자신감으로 탄생